

Velkommen til Halssskov Overdrev

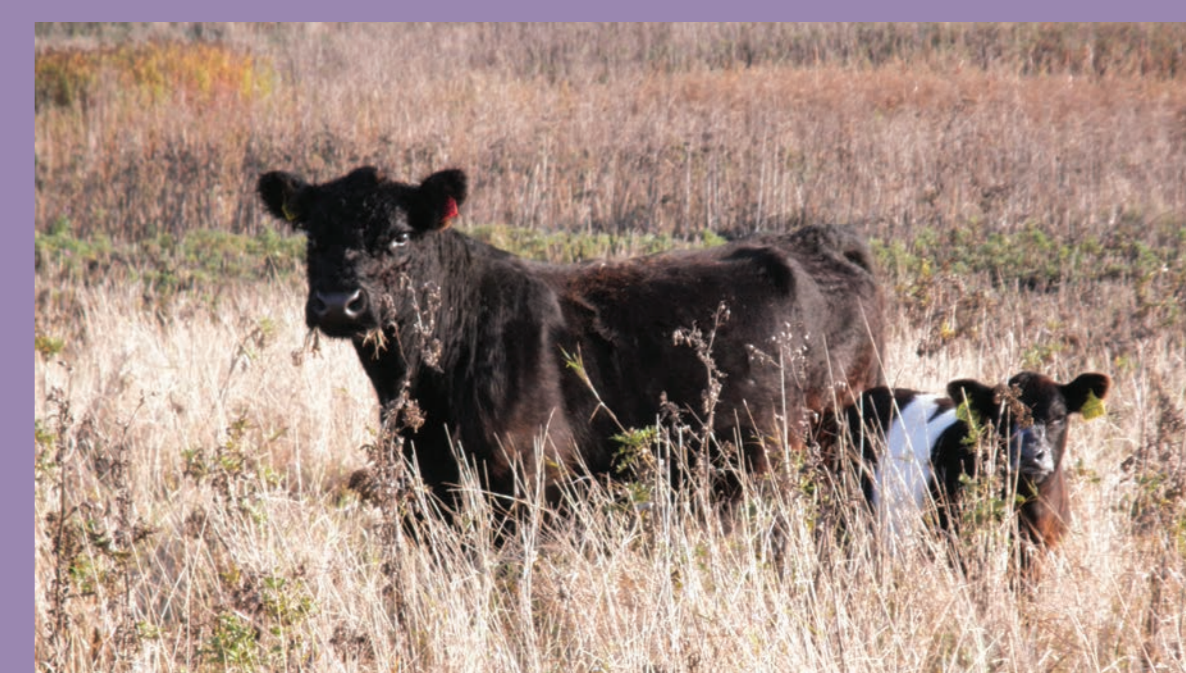
Du får her en unik mulighed for at se naturen udvikle sig fra intensivt dyrket landbrugsjord til et værdifuldt levested for dyr og planter – både sjældne og almindelige. Vær med fra starten og se naturen vende tilbage til det, der var engang.



1 MUSHOLM BUGT STRAND
Et handicapvenligt stisystem giver adgang til stranden og den bevaringsværdige kystskrænt, som er ynglested for digesvaler. Stranden er en god badestrand med god plads til kystfiskeri.



2 UDSYN I ALLE RETNINGER
På det højeste punkt, Oldenbjerg (21 m.o.h.), står to specialdesignede kikkerters. Nyd udsigten over landskabet og Storebælt, eller se nærmere på, hvad der foregår ved vandhullerne.



3 DYREHOLD PÅ HALSSKOV OVERDREV
Hårdføre kreaturer græsser og udvikler naturen i foldene. Fra 2015 rummer foldene også vilde heste. Du må færdes frit i foldene, og der er låger og stenter flere steder i indhegningen.

Hunde må ikke medtages i foldene.

Slagelse Kommune besluttede i 2012 at genskabe det gamle overdrev i Halssskov som et bynært rekreativt område. Naturen får fremover plads til at udvikle sig, og vi får glæde af det mangfoldige dyre- og planteliv.

TILGÆNGLIG NATUR

Halssskov Overdrev er 40 ha tidligere landbrugsjord. I dag er der anlagt et handicapvenligt stisystem, så vi alle kan komme tæt på naturen, stranden og dyrene. Området er også naturens trædesten mellem Lejeodden og Højbjerg Skov.

DE KOMMENDE ÅR

Det genskabte Halssskov Overdrev bliver et vigtigt leve- og ynglested for truede dyr og planter, hvoraf nogle er beskyttet af EU's Habitat- og Fuglebeskyttelsesdirektiver.

- Eng- og vadefugle, som rødben, vibe, dobbeltbekkasin, og med lidt held, stor kobbersnepe.
- Sommerfugle og andre insekter.
- Krybdyr og padder som markfirben, stor vandsalamander, spidssnudet frø og grønbroget tudse.
- Rigt blomstrende overdrevsflora.

Allerede i dag er arealet en naturperle for agerlandsfugle som agerhøne, lærke og tårnfalk.

VÆR MED FRA STARTEN

Mangfoldig natur kan ikke genskabes fra dag til dag. Derfor handler Halssskov Overdrev ikke bare om den nærmeste fremtid, men om de næste 50 år.

Vær med fra starten, og se det unikke landskab blive værdifuld natur igen.



Slagelse Kommune har finansieret projektet i samarbejde med Det Europæiske Fællesskab og Ministeriet for Fødevarer, Landbrug og Fiskeri.

Se projektet på: slagelse.dk/halsskovoverdrev



Danmark og EU investerer i landdistrikterne.

Den Europæiske
Landbrugsfond for Udvikling
af Landdistrikterne



Ministeriet for Fødevarer,
Landbrug og Fiskeri
NaturErhvervsstyrelsen

